



# SpikeTaro Version 1.0

## インストール マニュアル (マニュアル バージョン 1.0.rev2)

© 2010 Chinou Jouhou Shisutemu Inc. All rights reserved.

For SpikeTaro 1.0.

目次

1. 動作環境 .....	3
2. インストール .....	3
3. アンインストール .....	9
4. お問い合わせ .....	10

SpikeTaro をご購入いただきありがとうございました。

本マニュアルでは SpikeTaro のインストール/アンインストール方法を記載しています。

## 1. 動作環境

SpikeTaro の動作環境を以下に示します。

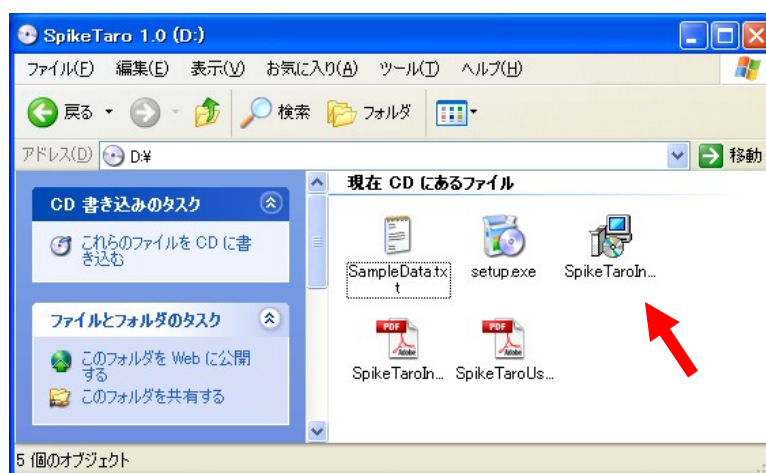
	環境
OS の種類	Microsoft Windows 7 (64, 32 bit), Vista (64, 32 bit), XP SP2 以降
必要なメモリー	2 GB 以上 (注)
CPU	Intel(R) Core(TM)2 Duo CPU 1 GHz 以上
その他	インストール時にはインターネットに接続できる環境が必要です。

(注) SpikeTaro で一度に処理できるデータ量は環境のメモリー量に依存します。多くのメモリー空間を使用できれば、それだけ大きなサイズの処理を行うことが可能です。

## 2. インストール

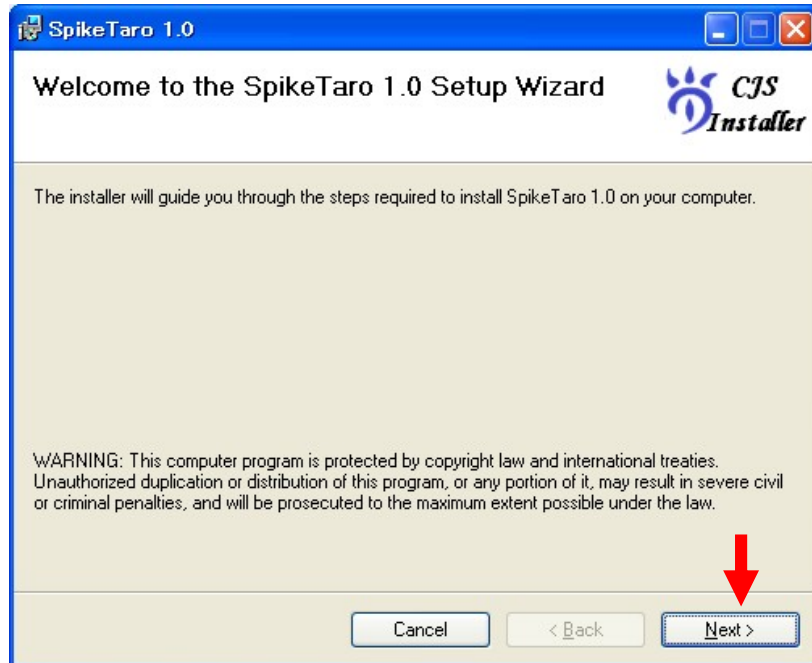
以下の方法でインストールしてください。

- (1) 管理者権限で PC にログインしてください。
- (2) PC をインターネットに接続してください。
- (3) 提供された setup.exe をダブルクリックしてください。



(4) インストールの開始

setup.exe をダブルクリックするとセットアップ ウィザード画面が表示されます。



[Next] ボタンを押下してください。

(5) 使用許諾

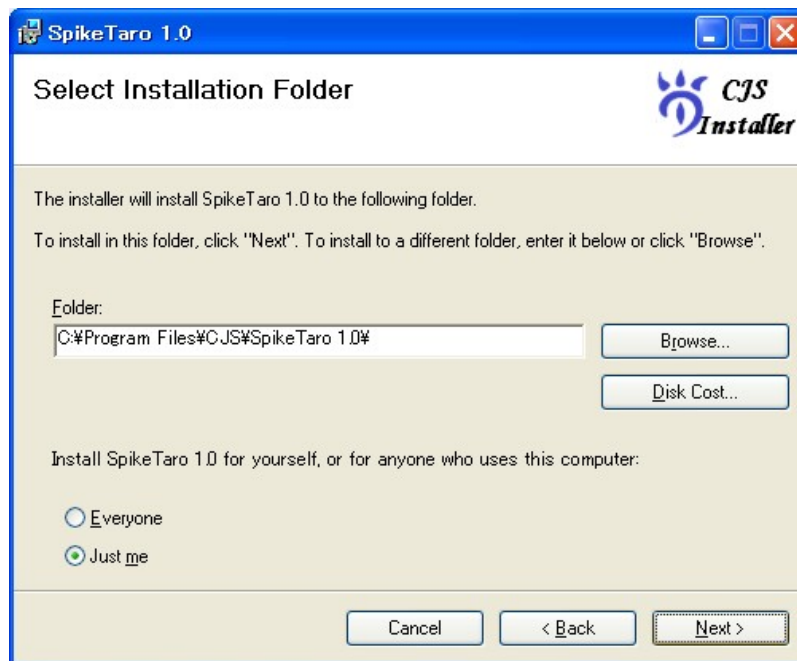
使用許諾契約書が表示されます。



ご確認のうえご同意いただいた場合、[I Agree] チェックボックスをチェックし、[Next] ボタンを押下してください。

(6) インストールフォルダの指定

インストールフォルダの選択画面が表示されます。

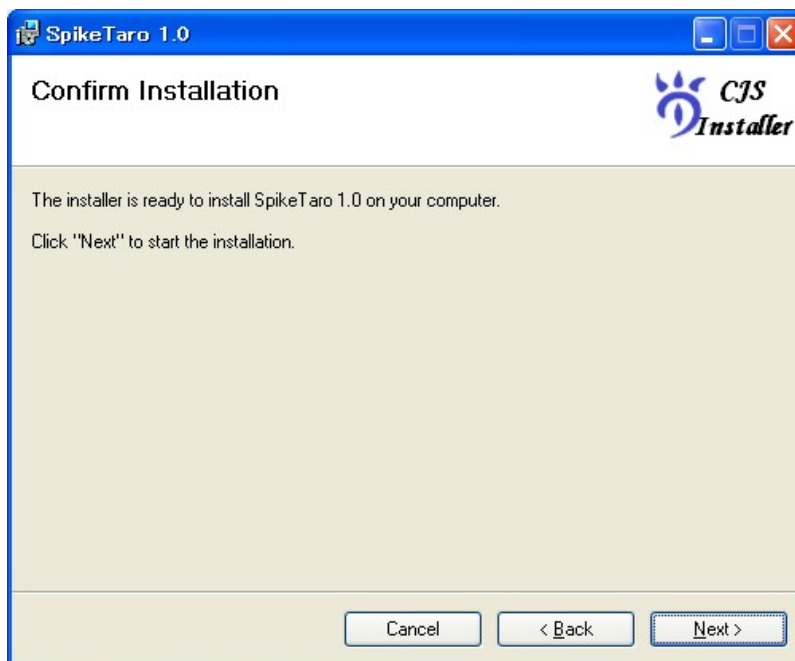


チェックボックスは [Everyone]、[Just me] のいずれかをチェックしてください。

Windows XP をご使用の場合は [Next] ボタンを押下してください。

(7) インストール実施確認画面

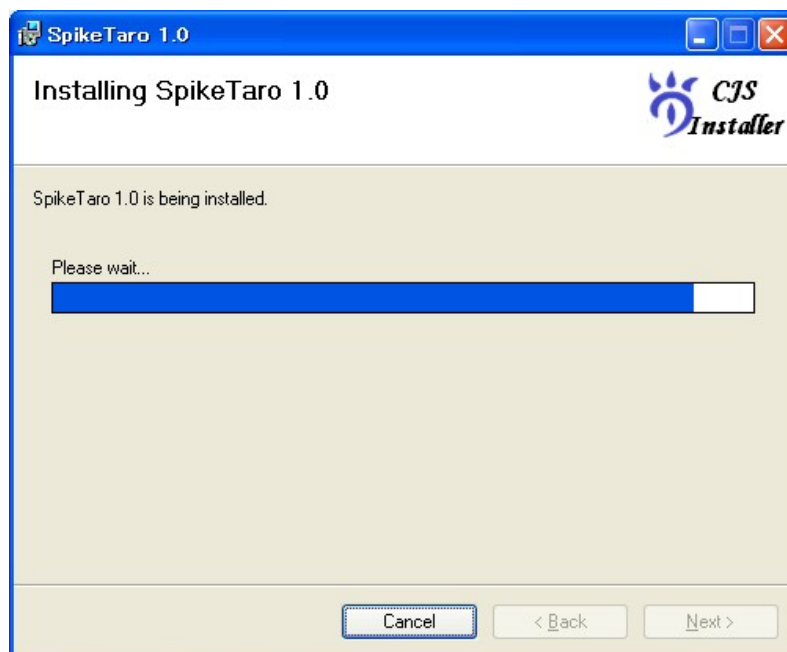
インストールの確認画面が表示されます。



[Next] ボタンを押下してください。

(8) インストール進行状況の表示

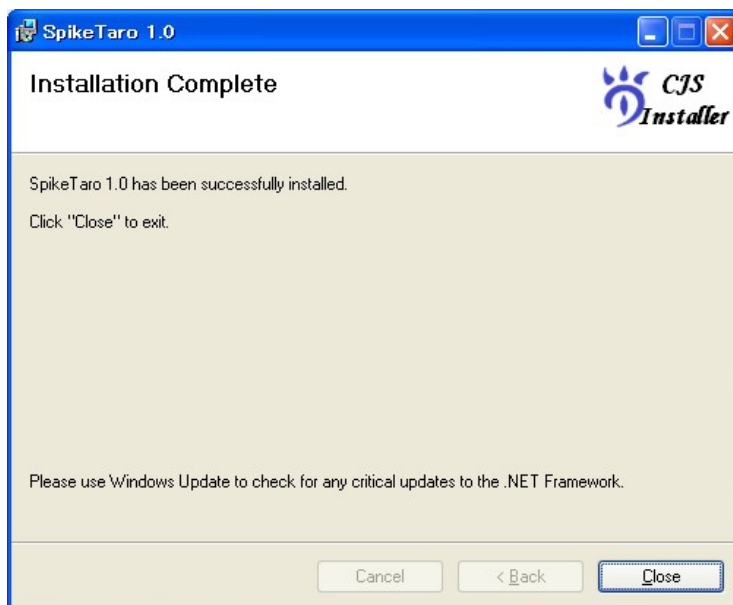
インストールが実行されます。



お使いの PC の環境により、いくつかの項目のインストール確認画面が表示される場合があります。  
画面の指示に従いインストールしてください。

(9) インストールの終了

インストールの終了画面が表示されます。



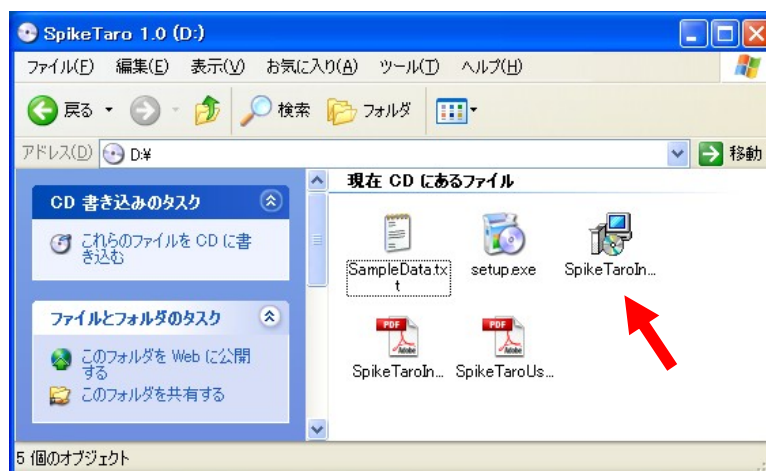
インストールが終了しました。[Close] ボタンを押下してください。

### 3. アンインストール

アンインストールには SpikeTaro のインストーラを使用します。

#### (1) アンインストール開始

提供された Setup.exe をダブルクリックします。



#### (2) セットアップウィザード画面の表示

セットアップウィザード画面が表示されます。



セットアップウィザード画面の [Remove SpikeTaro] ラジオボタンを選択し、[Finish] ボタンを押下してください。SpikeTaro がアンインストールされます。

#### 4. お問い合わせ

SpikeTaro に関するお問い合わせは

株式会社 知能情報システム SpikeTaro カスタマーサポート

TEL: 075-321-7300

FAX: 075-321-7305

E-mail: [spiketaro@chino-js.com](mailto:spiketaro@chino-js.com)

までご連絡ください。

また、弊社ホームページにて情報が公開される場合もございますので、あわせてご覧ください。

SpikeTaro ホームページ URL:

<http://www.spiketaro.com/ja/> (日本語)

<http://www.spiketaro.com/en/> (英語)